

Keramikperle / Ceramic Bead

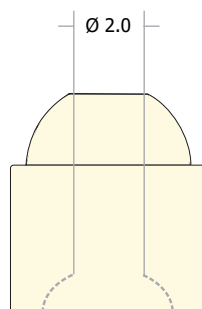
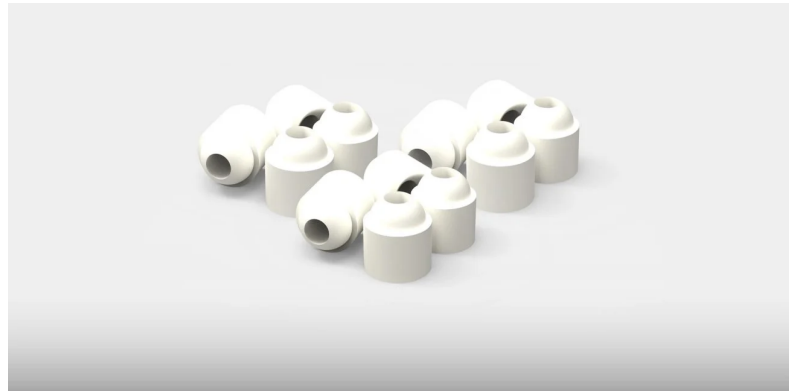


Technische Spezifikation

Ineinandergreifende Isolierperlen mit Keramikcupelkopf (Steatit C221) zur flexiblen elektrischen Isolierung von Drähten. Steatit-Material hat einen ausgezeichneten elektrischen Widerstand bei hohen Temperaturen, eine gute mechanische Festigkeit und einen sehr geringen dielektrischen Verlustfaktor. Perlengröße Außendurchmesser 5,0 mm, Innendurchmesser 2,0 mm, Gesamthöhe 6,0 mm. Verkauf pro 1kg-Sack, ca. 5.100 Perlen pro Beutel. Ca. 200 Perlen pro Meter. Im eigenen Haus hergestellt.

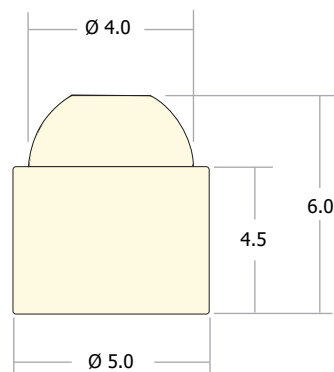
Technical specification

Ceramic dome head interlocking insulating beads (Steatite C221) for flexible electrical insulation on wires. Steatite material has excellent electrical resistance at high temperatures, good mechanical strength and a very low dielectric loss factor. Bead size outside diameter 5.0mm, inside diameter 2.0mm, overall height 6.0mm. Sold by 1kg bag, approx. 5,100 beads per bag. Approx. 200 beads per metre. Manufactured in-house.



KERAMIKPERLEN

*Alle Maße sind mm +/- 0,2
Material: Steatit C-221



CERAMIC BEADS

*All measurements are mm +/- 0.2
Material: Steatite C-221