

Ausführung 1 – Niveausonden mit Edelstahlgehäuse

E-GVA

Elektrischer Anschluss durch Klemmschrauben im Gehäuse. Kabelverschraubung M 16. Schutzart IP 65.

- Elektrodenlängen 5 bis 4000mm (bei Bestellung bitte angeben)
- 1 - 7 Elektroden
- Für hohe Beanspruchung
- Medium berührende Teile aus physiologisch unbedenklichen Werkstoffen (mit Polyolifin-Beschichtung)
- Für konduktive Füllstandserfassung



Technische Daten

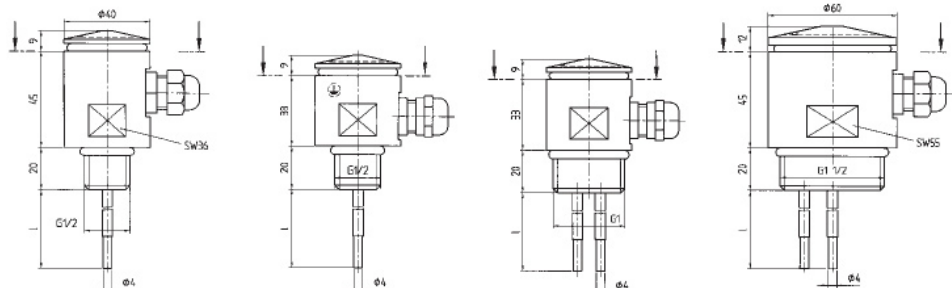
Einbauart:	Gewinde	Gehäuse-Werkstoff:	V2A / 1.4305
Einbaulage:	beliebig	Elektroden-Werkstoff:	V4A / 1.4571 (HAC-C4; Titan) Kynar
Temperatur:	max. 120°C (Polyolifin bis max. 100°C)	Beschichtung:	vernickelt (alternativ Polyolifin) FPM
Druck:	max. 10 bar	Dichtringe:	

Größe	Elektroden	Standard-Typ	Größe	Elektroden	Standard-Typ
1/2"	1	E-GVAE - 1VK1	1 1/2"	2	E-GVAI - 2VK1
1/2"	1 (2)*	E-GVAE - 1VK1R	1 1/2"	3	E-GVAI - 3VK1
1/2"	2	E-GVAE - 2VK1	1 1/2"	4	E-GVAI - 4VK1
1"	2	E-GVAG - 2VK1	1 1/2"	5	E-GVAI - 5VK1
1"	3	E-GVAG - 3VK1	1 1/2"	6	E-GVAI - 6VK1
1"	4	E-GVAG - 4VK1	1 1/2"	7	E-GVAI - 7VK1

⚠ Bei Bestellung mit Polyolifin-Beschichtung bitte ein „P“ anstelle des „K“ angeben – z.B. „GVAE - 1VP1“.

* Einpolige Sonde mit Referenzklemme im Anschlussgehäuse zur Verwendung in elektrisch leitenden Behältern. Die Funktion entspricht einer zweipoligen Sonde.

Abmessungen



Optionen

Befestigungswinkel Werkstoff V2A / 1.4301
Kabelverschraubung Werkstoff V2A / 1.4301

Zubehör

Anschlusskabel mit nummerierten Adern