

Ausführung 1 Niveausonden mit Kunststoffgehäuse

E-GPP

Elektrischer Anschluss durch Klemmschrauben im Gehäuse. Kabelverschraubung M 16. Schutzart IP 65.

- Elektrodenlängen 5 bis 4000mm (bei Bestellung bitte angeben)
- 1 - 7 Elektroden
- Medium berührende Teile aus physiologisch unbedenklichen Werkstoffen
- Für konduktive Füllstandserfassung

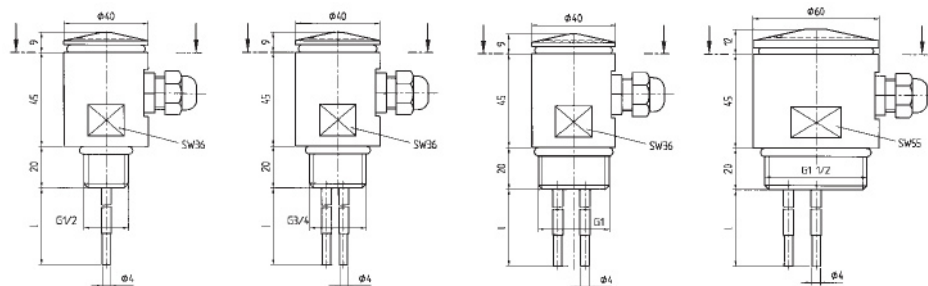


Technische Daten

Einbauart:	Gewinde	Gehäuse-Werkstoff:	PPH
Einbaulage:	beliebig	Elektroden-Werkstoff:	V4A / 1.4571
Temperatur / Medium:	max. 90°C		(auf Wunsch HAC-C4; Titan)
Druck:	max. 10 bar (60°C)	Beschichtung:	Polyolifin (alternativ Kynar)
		Dichtringe:	NBR 70

Größe	Elektroden	Standard-Typ	Größe	Elektroden	Standard-Typ
1/2"	1	E-GPPE - 1VP1	1"	4	E-GPPG - 4VP1
1/2"	2	E-GPPE - 2VP1	1 1/2"	2	E-GPPI - 2VP1
3/4"	2	E-GPPF - 2VP1	1 1/2"	3	E-GPPI - 3VP1
3/4"	3	E-GPPF - 3VP1	1 1/2"	4	E-GPPI - 4VP1
1"	1	E-GPPG - 1VP1	1 1/2"	5	E-GPPI - 5VP1
1"	2	E-GPPG - 2VP1	1 1/2"	6	E-GPPI - 6VP1
1"	3	E-GPPG - 3VP1	1 1/2"	7	E-GPPI - 7VP1

Abmessungen



Optionen

Distanzhalter Werkstoff PPH

Zubehör

Kontermutter
Befestigungswinkel
Anschlusskabel Werkstoff PPH Werkstoff V2A / 1.4301 mit nummerierten Adern